

PLATAFORMAS DE TIJERA

AHERN IBÉRICA

TIJERA TODO TERRENO ELÉCTRICA SNORKEL S3970RTE

ALT. TRABAJO	CAPACIDAD
13,8 m	350



ESPECIFICACIONES DEL PRODUCTO

- Tijera todo terreno eléctrica con baterías de iones de litio
- Bajo nivel de ruido y cero emisiones
- Altura máxima de trabajo de 13,8 m
- Capacidad de elevación de 350 kg
- Capaz de subir pendientes de hasta un 35%
- Nivelación automática en superficies irregulares
- Línea eléctrica en la cesta
- Cargador de batería de 50 A integrado para cargas entre 5 y 8 horas
- Pantalla de diagnóstico multilingüe a bordo

En CONEXPO / CON-AGG 2020, Snorkel expandió su uso de la tecnología de iones de litio con la presentación de una versión eléctrica de su popular línea de elevadores de tijera compactos para terrenos difíciles. El Snorkel S3970RTE es la primera tijera compacta todo terreno con batería de iones de litio.

Al ofrecer cero emisiones sin comprometer el rendimiento, el Snorkel S3970RTE, junto con sus modelos hermanos S2770RTE y S3370RTE, ofrecen una excelente maniobrabilidad y durabilidad. Es ideal para trabajos en



interiores y exteriores en espacios reducidos y dentro de zonas de bajas emisiones.

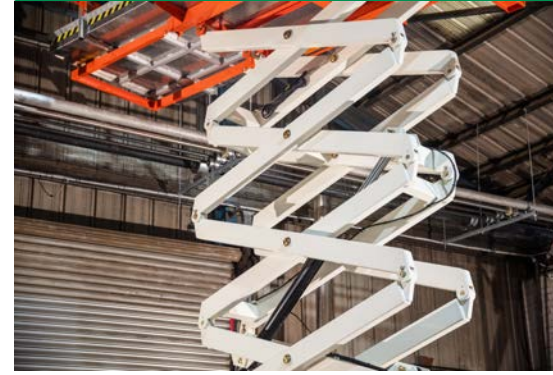
Con una altura máxima de trabajo de 13,8 m, el Snorkel S3970RTE tiene una capacidad de elevación de 350 kg desde un chasis de 1,8 m de ancho. Capaz de subir pendientes de hasta un 35%, el Snorkel S3970RTE pesa 3.790 kg.

Está equipado con baterías de iones de litio de 11,5 kWh de larga duración y eficientes para un funcionamiento limpio y silencioso, que entregan menos ruido que los elevadores diésel convencionales con ciclos de trabajo prolongados entre cargas.

Los controles proporcionales del mando y un diseño compacto facilitan la maniobra en áreas estrechas. El S3970RTE tiene un radio de giro interior de 2,5 m y un radio de giro exterior de 5,0 m. Su altura máxima de conducción de 11,8 m puede viajar a 0,5 km / h mientras está elevada y hasta 4,5 km / h cuando está bajada.

Con línea eléctrica en cesta para fácil conexión de herramientas eléctricas mientras se trabaja en altura, sin cables colgantes. Las barandillas plegables bajan la altura de almacenamiento de 2,95 m para pasar fácilmente a través de

PLATAFORMAS DE TIJERA



las puertas y para el transporte. Extensión de plataforma desplegable de 1,2 m.

Incorpora neumáticos de alto agarre que no dejan marcas; estabilizadores hidráulicos de nivelación automática; un eje articulado; y una luz ámbar intermitente de serie.

POR QUÉ SE DESTACA DEL RESTO

El Snorkel S3970RTE es el primer elevador de tijera compacto para terrenos accidentados con batería de iones de litio que ingresa al mercado. Equipado con dos sistemas de baterías de iones de litio de serie, el sistema de bajo voltaje se mantiene fácilmente, sin la necesidad de un entrenamiento especializado en alto voltaje, y ha sido probado en cámaras climáticas entre -25 ° C (-77 ° F) y + 60 ° C (+ 140 ° F).

Un cargador de batería de 50 A integrado inteligente de alta frecuencia permite que el elevador se cargue por completo en un plazo de 5 a 8 horas, y se puede recargar durante todo el día, según sea necesario. Se puede agregar un sistema de batería opcional de 111Ah (5.75kWh)

El uso de paquetes de baterías de iones de litio no requieren mantenimiento con un sistema de administración de baterías (BMS) incorporado y tren de potencia eléctrica integrado reduce los costos de servicio hasta en un 93% en comparación con motor. Puede realizar un turno completo con una sola carga.

La energía eléctrica no emite emisiones y reduce la generación de polvo en el sitio, lo que la hace adecuada para aplicaciones en interiores y exteriores.

Los controles proporcionales de la palanca de mando y un diseño compacto facilitan la maniobra en áreas estrechas con una potente tracción en las 4 ruedas para hacer frente a terrenos difíciles. Ahorre tiempo de configuración con estabilizadores de nivel automático activados con un solo botón instalados de serie.

En la plataforma, una línea eléctrica a la plataforma permite la conexión fácil de herramientas eléctricas mientras se trabaja en altura y sin cables colgantes. Fácil de leer y más fácil de solucionar, el sistema de control Snorkel incluye una pantalla de diagnóstico multilingüe a bordo sin necesidad de dispositivos externos.

Los huecos para la carretilla elevadora están integrados en el chasis para facilitar el transporte.

El Snorkel S3970RTE está respaldado por 2 años de piezas y mano de obra y una garantía estructural de 2 años como estándar, y las baterías de iones de litio que están respaldadas por 2000 horas o 2 años de garantía, lo que ocurra primero, y baterías de iones de litio que llegan al final de su ciclo de vida del devolverse a Snorkel para su reciclaje.

PLATAFORMAS DE TIJERA

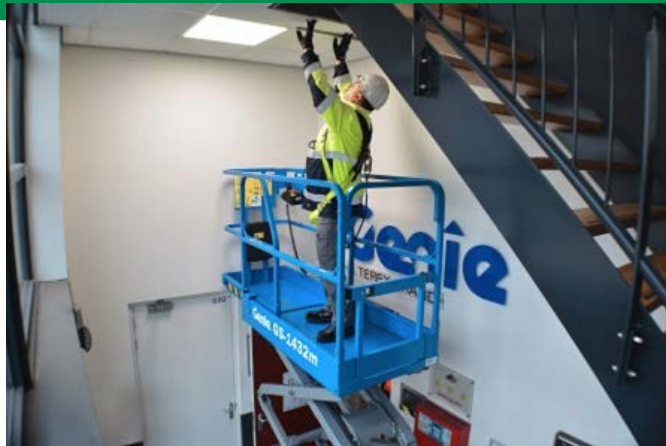
GENIE

MODELO:

GENIE - GS 1432 m

ALT. TRABAJO	CAPACIDAD
8 m	227 kg


 A TEREX BRAND



ESPECIFICACIONES DEL PRODUCTO

Con una altura máxima de trabajo de 6,30 m tanto bajo techo como al aire libre, la GS-1432m alcanza una altura suficiente como para satisfacer las necesidades de la mayoría de las aplicaciones que actualmente utilizan una plataforma de tijera de 8 m y también es lo suficientemente ligera como para operar en lugares de trabajo a los que antes sólo se podía acceder con brazos verticales, lo que simplifica la gestión de la flota y optimiza el alquiler.

La GS-1432m pesa menos de 900 kg, es decir, 30% menos que plataformas de tijera de tamaño estándar equivalentes, y está preparada para su uso tanto en interiores como en exteriores.

Con una capacidad de 227 kg, la nueva micro plataforma de tijera está homologada para dos trabajadores y cuentan con una cesta de 81 cm de anchura y una extensión de cesta de 60 cm, lo que garantiza un acceso sin obstáculos a los lugares de trabajo.

El motor de esta nueva microtijera es el Genie E-Drive. Un motor eléctrico de CA sin escobillas, totalmente sellado y sin necesidad de mantenimiento y un 70% menos de mangueras y accesorios ofrecen una solución más limpia con menos piezas reemplazables o reparables. E-Drive también ofrece una eficiencia líder en la industria y una reducción del 35% en los costes de mantenimiento de por vida. Con E-Drive, la GS-1432m es cuatro veces más eficiente que los sistemas de accionamiento hidráulico tradicionales y pueden funcionar un 30% más con una sola carga, lo que supone una mayor productividad y una reducción del 20% en los costes de la batería de por vida.

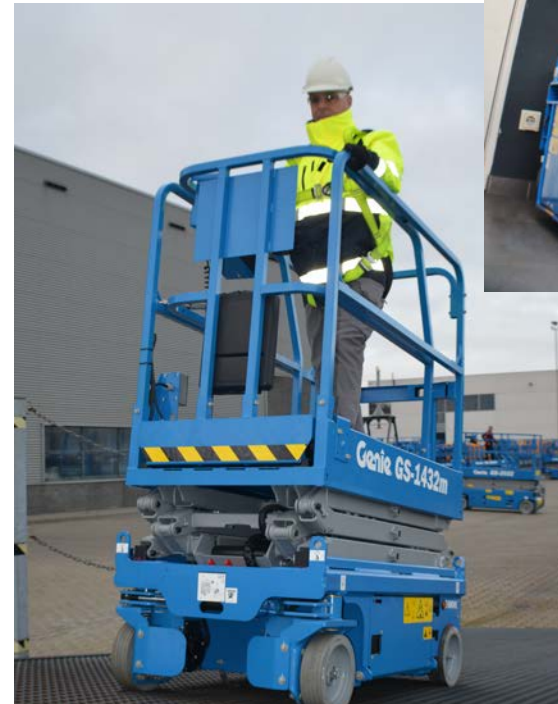
PLATAFORMAS DE TIJERA

ES ideal para innumerables aplicaciones, incluyendo tareas en mantenimiento industrial.

POR QUÉ SE DESTACA DEL RESTO

Diseñada para ofrecer acceso en aplicaciones de acceso de baja altura y en espacios confinados, la plataforma de tijera Genie® GS™-1432m E- Drive ofrece calidad y durabilidad, con un bajo coste total de la propiedad. De tamaño compacto y con huella ligera, está equipada con un eficiente sistema de accionamiento AC totalmente eléctrico que ofrece potencia inigualable para desplazarse bajo techo y al aire libre.

Micro-tamaño ideal para aplicaciones de instalación y mantenimiento en espacios confinados
 Radio de giro interior cero
 Potentes motores de accionamiento eléctricos AC para un rendimiento de conducción incomparable y un tiempo de funcionamiento por carga de batería líder en la industria
 Bajo peso (900 kg), ideal para aplicaciones sobre terrenos sensibles



Capacidad de carga máxima de 227 kg tanto en interior como el exterior
 Pasa fácilmente por puertas con barandillas fijas
 Ocupación máxima de 2 personas en el interior
 1 persona en el exterior
 Controles Smart Link™ de zona dual para un uso sencillo en el interior y exterior



PLATAFORMAS DE TIJERA

GENIE

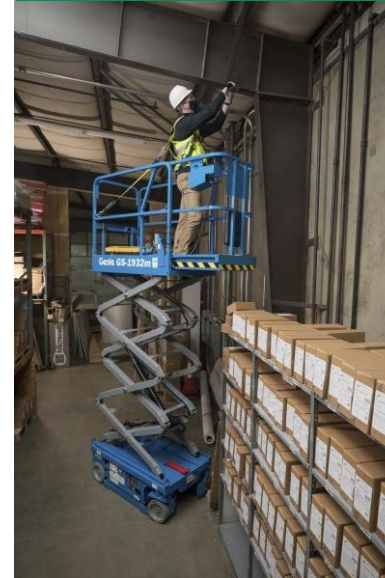
MODELO:

GENIE - GS 1932 m

ALT. TRABAJO	CAPACIDAD
7,18 m	227 kg


 A TEREX BRAND

La plataforma de tijera de tamaño reducido Genie® GS™-1932m E-Drive está equipada con características innovadoras para mejorar la eficiencia de los operarios, ofreciendo un bajo coste de propiedad y un alto rendimiento de la inversión a los alquiladores. Su eficiente sistema



de accionamiento AC totalmente eléctrico ofrece potencia inigualable para desplazarse bajo techo y al aire libre sin emisiones ni ruido.

Radio de giro interior cero
 Potentes motores de accionamiento eléctricos AC para un rendimiento de conducción incomparable y un tiempo de funcionamiento por carga de batería líder en la industria
 Bajo peso (1.179 kg), ideal para aplicaciones sobre terrenos sensibles
 Pasa fácilmente por puertas con barandillas fijas
 Ocupación máxima de 2 personas en el interior y 1 persona en el exterior
 Controles Smart Link™ de zona dual para un uso sencillo en el interior y exterior
 Capacidad de carga máxima de 227 kg tanto en el interior como en el exterior
 Anchura de la máquina | 81 cm
 Longitud de la máquina | 1,40 m
 Altura de trabajo máx. | Int: 7,55 m | Ext: 7,18 m
 Altura - replegada (barandillas abatidas) | 1,49 m
 Altura - replegada (barandillas fijas) | 1,88 m

La GS-1932m mide 81 cm de anchura y 1,40 m de longitud y apenas 1,97 m de altura cuando está replegada. Con una altura de trabajo en interiores de 7,55 m y en exteriores de 7,18 m, un tamaño de cesta de anchura completa y un peso de apenas 1.179 kg, la GS-1932m es adecuada para todas las tareas de una plataforma de tijera de 8 m y es lo suficientemente ligera para acceder a lugares de trabajo que están fuera del alcance de las plataformas de tijera tradicionales de 8 m.

POR QUÉ DESTACA DEL RESTO

La plataforma de tijera Genie® GS™-1932m E- Drive ofrece calidad y durabilidad, con un bajo coste total de la propiedad. De tamaño compacto y con huella ligera, está equipada con un eficiente sistema de accionamiento AC totalmente eléctrico que

ofrece potencia inigualable para desplazarse bajo techo y al aire libre.

Con una capacidad de 227 kg, la nueva micro plataforma de tijera está homologada para dos trabajadores y cuentan con una cesta de 81 cm de anchura y una extensión de cesta de 60 cm, lo que garantiza un acceso sin obstáculos a los lugares de trabajo.

El motor de esta nueva microtijera es el Genie E-Drive. Un motor eléctrico de CA sin escobillas, totalmente sellado y sin necesidad de mantenimiento y un 70% menos de mangueras y accesorios ofrecen una solución más limpia con menos piezas reemplazables o reparables. E-Drive también ofrece una eficiencia líder en la industria y una reducción del 35% en los costes de mantenimiento de por vida. Con E-Drive, la GS-1932m es cuatro veces más eficiente que los sistemas de accionamiento hidráulico tradicionales y pueden funcionar un 30% más con una sola carga, lo que supone una mayor productividad y una reducción del 20% en los costes de la batería de por vida.

Son ideales para innumerables aplicaciones, incluyendo tareas en mantenimiento industrial, mantenimiento de fábricas, construcción comercial, almacenamiento y centros de datos, la nueva micro plataforma Genie también ofrece una pendiente superable real del 25% y una potente tracción

PLATAFORMAS DE TIJERA

HAULOTTE IBÉRICA

HAULOTTE HS 15-18E PRO

ALT. TRABAJO	CAPACIDAD
5,8 m	200 kg



Las tijeras HS15-18E PRO pertenecen a la generación PULSEO de Haulotte de equipos eléctricos. Cuentan con 15 y 18 m de altura de trabajo, con una gran capacidad de 750 kg.

Otras características son:

- Eje oscilante para una buena adherencia al suelo
- Transmisión con bloqueo diferencial manual para capacidades francamente remarcables
- MANTENIMIENTO 100% ELÉCTRICO
- Funcionamiento limpio y silencioso
- Polivalente: opera tanto en interior como en exterior
- Movimientos flexibles y proporcionales
- ORIENTADO AL SERVICIO Y MANTENIMIENTO
- Haulotte Activ'Screen: pantalla de diagnóstico y configuración a bordo
- Facilidad de acceso a componentes
- Activ'Energy Management en baterías
- AUTONOMIA EXTENSIBLE
 - - Soluciones de recarga acelerada y adaptadas a todas las situaciones
 - - Opcional y removible, bajo nivel de consumo combustible Gama Extender
 - (Stage 5)



PLATAFORMAS DE TIJERA

JLG

JLG AE1932/DaVinci

ALT. TRABAJO	CAPACIDAD
7,8 m	275 kg



Tijera eléctrica de 7.8 metros de altura de trabajo, 81 cm de ancho y 1.7 metros de largo con 275Kg de capacidad de plataforma

Tamaño de la plataforma 0.64x1.59metros

Extension de 0.86 metros

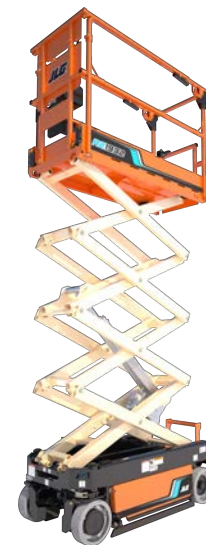
Maniobrable en carga/descarga a través de teléfono móvil

Maquina completamente eléctrica, sin fluidos hidráulicos (no fugas de aceite/no filtros)
Velocidad y altura de trabajo variable en función de la pendiente para mayor seguridad
Sistema Liftsense
Motores eléctricos AC de tracción directa
Baterías al litio (10 años de duración) 24V/72AH
App DaVinciGO para diagnóstico remoto
Cargador rápido

POR QUÉ DESTACA DEL RESTO:

La tijera totalmente eléctrica DaVinci está diseñada para ofrecer el máximo tiempo de actividad/productividad.

Funciona con una sola batería de iones de litio cuya vida útil es de 10 años. Esta batería avanzada se carga 3 veces más rápido que un elevador estándar y, después de solo cinco minutos de carga, puede proporcionar 30 metros de conducción y suficiente torque para subir una rampa.



La DaVinci es la primera tijera totalmente eléctrica de industria con cero hidráulica, lo que elimina la posibilidad de fugas hidráulicas, protege los suelos sensibles, reduce los costes de mantenimiento y limpieza, cliente y reduce el coste total de propiedad.

La tijera eléctrica DaVinci es la primera unidad de industria en recuperar energía mientras la plataforma desciende. Esta capacidad contribuye a una disminución del 70% en el consumo de energía. Además, el DaV produce cero emisiones. En resumen, es la tijera más ecológica del planeta.

Está equipada con diagnósticos intuitivos habilitados para smartphones que rastrean de manera proactiva el estado de la máquina. Los técnicos pueden diagnosticar y solucionar problemas fácilmente a través de un dispositivo móvil para asegurarse de lograr el máximo tiempo de actividad.

JLG™ Mobile Control permite al usuario mover la máquina DaVinci desde fuera de la cesta usando un dispositivo móvil desde una distancia segura para mejorar la visibilidad y facilitar la carga y el movimiento en espacios reducidos. Su velocidad de conducción replegada de 6,5 Km/h es 2 veces más rápida que un elevador de tijera estándar, mientras que su función de velocidad de conducción elevada progresiva ralentiza la unidad a medida que se eleva para mejorar la seguridad y la productividad.

