



## SOBRE CAMIÓN GRAN ALTURA

### AMCO / RUTHMANN

MODELO:

RUTHMANN  
STEIGER® T 700 HF



Es una plataforma sobre camión de 70 metros con un chasis muy compacto para el trabajo en espacios reducidos. La T 700 HF tiene una longitud total de solo 11,99 m y su diseño compacto permite la máxima flexibilidad operativa y maniobras ajustadas. Se puede montar en diferentes chasis y registrarse con unas MMA de entre 32 a 36 toneladas. Para circular por España y Europa no requiere ningún permiso especial, cosa que le convierte en la plataforma sobre camión de gran altura más flexible y ágil en cuando se refiere a los desplazamientos.

**Un brazo superior de 24,60 m de largo y un alcance horizontal de 41,00 m.**

Esta plataforma sobre camión compacta que cuenta con una altura de trabajo de



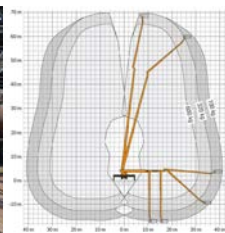
70 m está diseñada con una pluma superior triple extra-largo de 24,6 m. Tiene una capacidad max. en cesta de 600 kg y llega a unos 41,00 m de alcance lateral.

A través del nuevo brazo superior triple largo, el alcance Up & Over se incrementa en otros 3,5 m en comparación con su antecesor. Debido al punto de articulación más alto de 1,7 m y al brazo superior ahora de 24,6 m de largo, las operaciones se pueden llevar a cabo en espacios estrechos y en la parte trasera de los edificios que anteriormente eran muy difíciles de lograr en esta clase de altura. Junto con el bastidor base altamente estable, la construcción extremadamente robusta hecha de acero de alta tecnología evitar torsiones y permite una inclinación de posición de hasta 2°.

El brazo inferior permite un ángulo de elevación de 83°, de modo que la máquina se puede colocar aún más cerca del edificio y el alcance se puede usar de manera aún más eficiente.

Las funciones de alto rendimiento comprobadas de la serie HF de Ruthmann también hacen que el T 700 HF sea versátil para todas las situaciones imaginables. La cesta de trabajo se puede girar 440°. Trabajar detrás de obstáculos como tuberías o estructuras de techos es óptimamente factible (arriba, arriba y atrás). El jib highflex-RÜSSEL® de 2 m de largo se puede girar 220° – aún más flexibilidad para trabajos “debajo y arriba” con canasta de trabajo vertical, así como para “arriba, arriba y atrás” con el highflex-RÜSSEL® bajado.

Como la serie completa HEIGHT performance, el nuevo STEIGER® T 700 HF se puede usar adicionalmente para trabajos en negativo. Gracias al highflex-RÜSSEL® móvil, es ideal para inspecciones de puentes de hasta 17 metros bajo cero. Alcanza 5 m en negativo más que máquinas comparables.



## SOBRE CAMIÓN GRAN ALTURA

La cesta de trabajo reforzada de la STEIGER® T 700 HF tiene una capacidad de hasta 600 kg y puede extenderse hasta un tamaño máximo de 3,82 x 0,97 m, lo que la convierte en la cesta de trabajo más grande del mercado. Todas las posiciones highflex del STEIGER® T 700 HF también son posibles con la cesta de trabajo extendida y, por lo tanto, ofrecen un espacio óptimo para un equipo de montaje, por ejemplo.

Opcionalmente, la cesta de trabajo highflex puede equiparse con una cesta calefactable, un cabrestante de material o un asiento plegable móvil. El T 700 HF también está disponible con el nuevo sistema de elevación que ofrece hasta 25 kg más de carga útil.

### Más capacidad de acceso gracias al sistema DRS

El T 700 HF puede, por supuesto, estar equipado opcionalmente con DRS. El sistema Dynamic Reach optimiza el alcance bajo diferentes condiciones de operación y, por lo tanto, aprovecha al máximo la máquina para las condiciones locales.

Hay diferentes sistemas de asistencia disponibles para utilizar el STEIGER® T 700 HF, en caso de baja capacidad de presión sobre suelo, altas velocidades del viento o cargas específicas de la cesta de trabajo.

Por lo tanto, la carga de soporte máxima deseada se puede determinar a través del sistema DRS para usar el STEIGER® T 700 HF, por ejemplo, en suelos con capacidad reducida de carga, como por ejemplo encima de aparcamientos subterráneos.

Además, el sistema DRS permite el uso del STEIGER® T 700 HF en caso de altas velocidades del viento y optimiza el alcance para una operación segura.

También la carga de la cesta puede preestablecerse. Por lo tanto, es posible recoger de forma segura piezas de montaje pesadas a gran altura sin poner en peligro la estabilidad de la máquina. Gracias al sistema DRS, se logra un mayor alcance y una mayor flexibilidad operativa y se ahorra un tiempo operativo muy valioso.



### Panel de control COCKPIT de última generación:

El panel de control - conocido como el COCKPIT - también está disponible en la RUTHMANN STEIGER® T 700 HF. Es otro ejemplo de la perfección tecnológica en su mejor momento. La tecnología de control ultramoderna RUTHMANN está incorporada en el COCKPIT para una operación fácil, ergonómica, segura e intuitiva de STEIGER®.

### Varias opciones Multi-chasis

También para el STEIGER® T 700 HF, RUTHMANN cuenta con el concepto de múltiples chasis. La plataforma de trabajo se puede montar en diferentes chasis, por ejemplo, de Scania, Volvo o MAN. Las unidades de 8 x 2 y 8 x 4 están disponibles en la combinación de ejes 1-3.

A través de la vinculación de los sistemas de datos, la suspensión neumática del chasis Scania se levanta automáticamente cuando la máquina se estabiliza. De esta manera, las placas de soporte se pueden colocar más fácilmente debajo de los gatos en situaciones de operación extremas.

Debido a la longitud total de 11,99 m, es tan compacto como el exitoso STEIGER® T 650 HF, pero ofrece 3,5 m más de alcance del brazo superior. La pluma superior triple asegura más maniobrabilidad. Esto hace que el STEIGER® T 700 HF sea la plataforma sobre camión idónea para operaciones en espacios reducidos como centros urbanos o industria.

### Concepto plataforma única sostenible y fácil de mantener:

La sostenibilidad está respaldada por las muchas piezas idénticas que se encuentran en los modelos STEIGER® de la serie HP/ HF. Este concepto modular ofrece a los clientes de RUTHMANN STEIGER® muchas ventajas cuando se trata de mantenimiento, reparación y disponibilidad de piezas.

### DESTACABLE

### La RUTHMANN STEIGER® T 700 HF es una plataforma sobre camión de 70 metros con el chasis más compacto en el mercado

La T 700 HF tiene una longitud total de solo 11,99 m y su diseño compacto permite la máxima flexibilidad operativa y maniobras ajustadas. Se puede montar en diferentes chasis y registrarse con unas MMA de entre 32 a 36 toneladas.

### Para circular por España y Europa no requiere ningún permiso especial

Para circular por España y Europa no requiere ningún permiso especial, cosa que le convierte en la plataforma sobre camión de gran altura más flexible y ágil en cuando se refiere a los desplazamientos.



## SOBRE CAMIÓN GRAN ALTURA

### PALFINGER IBÉRICA

MODELO:

PALFINGER  
P 1000

**PALFINGER**

- Max. altura de trabajo 102,5 m
- Max. altura del fondo de la cesta 100,5 m
- Max. alcance 35 m
- Ángulo de rotación de la cesta 2 x 85 °
- Max. carga de la cesta 530 kg (600 kg \*)
- Tamaño de la cesta 3,88 / 2,15 x 1,05 x 1,10 m
- Altura en posición de transporte <4 m
- Ancho en posición de transporte 2,75 m
- Eslora total 16,44 m
- Peso total 60.000 kg
- Rango de giro infinito
- Ancho máximo de estabilización de 7,50 m



## SOBRE CAMIÓN GRAN ALTURA



La plataforma P 1000 de trabajo aéreo se desarrolló principalmente para facilitar el montaje y el servicio de los sistemas de energía eólica. Con un alcance lateral de 35 metros y una carga de cesta de 200 kilogramos, se puede trabajar a alturas de hasta 102,5 metros. La carga nominal máxima en la cesta es de 600 kilogramos. Como desarrollo adicional de la WT 1000, no solo convence por su enorme altura de trabajo. Las funciones probadas de la clase Jumbo NX de PALFINGER ahora también se pueden encontrar en la clase superior (P 1000). Esto también le da a la P 1000 nuevas funciones de seguridad y asistencia. Debido al ancho de instalación 60 cm más pequeño en

comparación con su modelo predecesor con los mismos datos de rendimiento, incluso el espacio limitado no es un problema. La P 1000 está montada sobre un chasis Faun todo terreno de cinco ejes y, por lo tanto, es la primera opción en terrenos accidentados.

Dos nuevos sistemas de asistencia se utilizan por primera vez con la P 1000. El sistema manos libres ADAS (sistemas avanzados de asistencia al conductor) significa que los conductores de la plataforma ya no tienen que sostener constantemente el joystick cuando mueven la plataforma, lo que les permite realizar otras tareas y actividades al mismo tiempo. La función de protección contra colisiones ADAS evita daños mediante sensores anticollision, que actúan como sensores de estacionamiento en un automóvil y emiten un sonido de advertencia antes de una colisión.

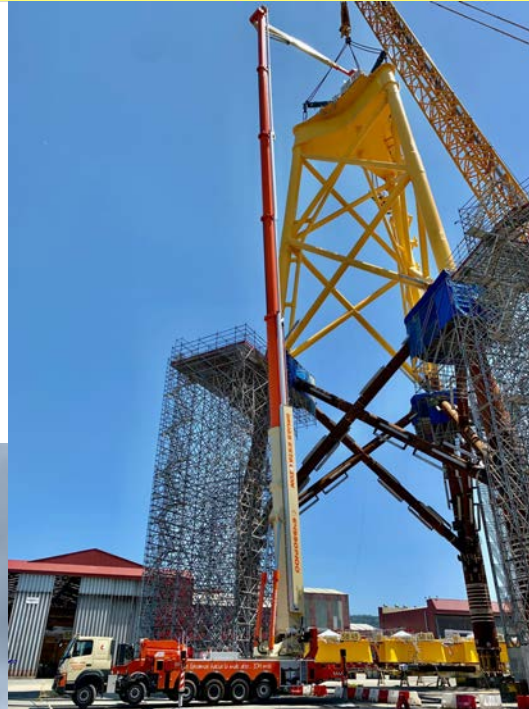
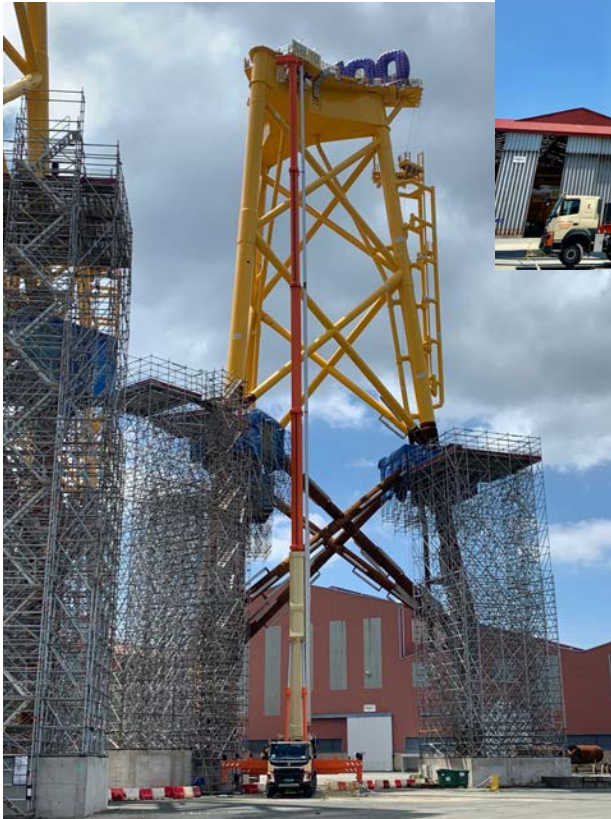


## SOBRE CAMIÓN GRAN ALTURA

### LKW LIFT / BRONTO

MODELO:

BRONTO S104HLA



La plataforma Bronto S104HLA ofrece 104 metros de altura de trabajo.

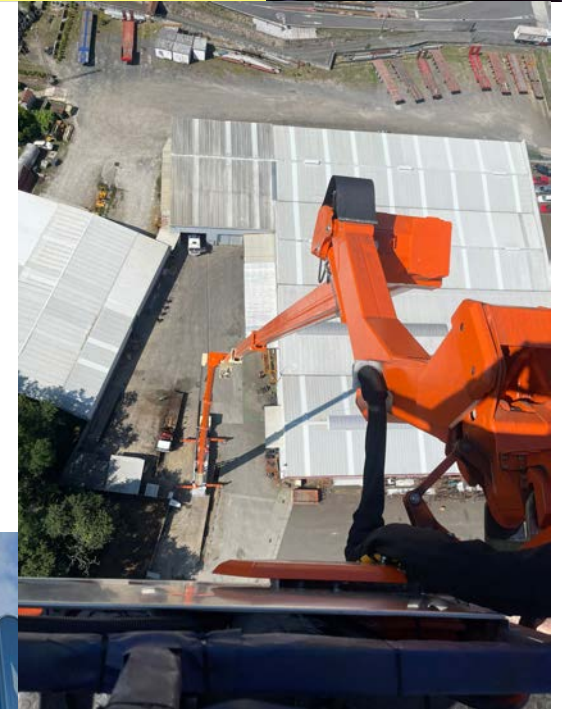
Con dos barras telescópicas, una barra principal de 6 secciones y una barra para cesta de 3 secciones, la S104HLA ofrece un alcance de 33 metros y una impresionante altura de trabajo de 104 metros. Grúas Estación eligió una cesta de trabajo extensible que tiene una carga de trabajo segura de 600 kg y puede ampliarse de forma hidráulica hasta una anchura de 3,7 metros. Montada en un chasis Volvo FMX 540/12x8H\*8/6685, la S104HLA tiene un peso bruto del vehículo de algo más de 63 toneladas (métricas). Dispone de nivelación automática y un sistema de control preciso y de fácil manejo.

Montado sobre un vehículo convencional y la última tecnología en conducción en carretera y terreno accidentado.

## SOBRE CAMIÓN GRAN ALTURA

#### Principales ventajas

- Voladizo corto y excelentes ángulos de aproximación para lograr la mejor maniobrabilidad posible.
- Relación altura/peso (GVW) eficaz.
- Estabilidad de la cesta sin igual, incluso a gran altura.
- Alcance muy fiable, independientemente de las circunstancias externas.
- Configuración rápida y sencilla, comienza a elevar en cuestión de minutos.
- Sistema de control Bronto+ fácil de usar.
- Herramientas de servicio modernas y gran red de servicio para garantizar el mayor tiempo de actividad posible.



Varias opciones, como:

- Cabrestante para la cesta, carga máx.: 400 kg
- Anchura máx. de la cesta extensible: 3,7 m
- Control remoto inalámbrico para movimientos del brazo
- Sistema auxiliar de emergencia
- Bronto Loadman para medir la capacidad de soporte
- Protección ultrasónica contra colisiones
- 

La gama HLA garantiza un funcionamiento eficaz y seguro en instalaciones de gran altura y extremadamente complicadas, como antenas, generadores, molinos de viento, etc. La gama cuenta con las plataformas de acceso montadas en camión más altas del mundo, que ofrecen el máximo alcance vertical y horizontal posible.

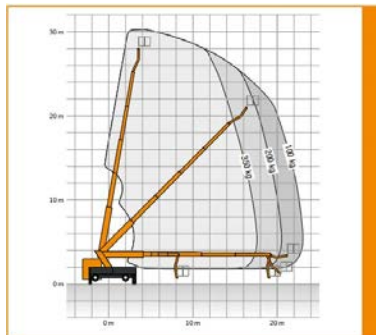


## SOBRE CAMIÓN GRAN ALTURA

### AMCO / RUTHMANN

MODELO:

RUTHMANN  
STEIGER® T 300 XS



La plataforma sobre camión de 7,5 t más compacta y con el diagrama de trabajo más fuerte en el mercado.

Es un modelo ideal para trabajar en ciudad gracias a sus dimensiones, una longitud total muy corta y un voladizo trasero reducido. Esta nueva plataforma STEIGER® T 300 XS se puede utilizar de forma aún más segura en espacios urbanos. Su mayor alcance le permite cubrir un rango de aplicación más amplio sin tener que mover la plataforma de trabajo. Esto hace que la nueva STEIGER® T 300 XS de RUTHMANN sea interesante para varios campos de aplicaciones, desde el mantenimiento de edificios, instalaciones industriales e infraestructuras hasta la poda de árboles.

La capacidad de la cesta también se ha aumentado hasta 350 kg, lo cual, combinado con el alcance particularmente alto, le confieren a este modelo un amplio abanico de aplicaciones.

Ruthmann es una marca conocida por su calidad y fuertes inversiones en I+D, por ello, al diseñar este modelo, los ingenieros de RUTHMANN pudieron reducir la longitud del brazo telescópico retraído en 60 centímetros en el rediseño. Esto fue posible gracias a un perfil de pluma optimizado y más estable, así como a los cabezales de pluma más compactos de STEIGER® T 300 XS, que ya han demostrado su eficacia de forma similar en la RUTHMANN STEIGER® T 900 HF.

Por primera vez, ahora se utilizan dos cilindros telescópicos en la construcción de acero de grano fino de alta resistencia para extender el brazo telescópico. A través de esto, el perfil del brazo se ha optimizado aún más. Del mismo modo, la cadena del STEIGER® T 300 XS corre dentro del brazo telescópico en la parte superior de las extensiones de la pluma, lo que genera una forma estructural más compacta del telescópico y una gran facilidad de mantenimiento.

#### El bastidor de base todavía más compacto y estable

Gracias al bastidor base más corto y completamente rediseñado, el chasis también se ha acortado. RUTHMANN confía aquí en cajas de estabilizadores y tubo de torreta hechos de acero de grano fino para lograr una alta resistencia a la torsión y conseguir unos



## SOBRE CAMIÓN GRAN ALTURA



datos de rendimiento máximos.

#### Cómodo mando de control de estabilizadores con monitor a la altura de los ojos

El STEIGER® T 300 XS ofrece excelentes características también "en el suelo". El nuevo control de gatos, que sigue siendo muy popular en la gama TB / TBR, se utiliza de serie por primera vez en la gama T. El nuevo control está integrado de forma óptima en el chasis a la altura de los ojos y ofrece, además de los tipos de estabilización fiables y las funciones de confort, una estabilización practicable de la máquina desde el vehículo en todo momento. Interruptores claros y bien reconocibles que pueden cambiar sus colores, nunca dejan al operador de la máquina en la oscuridad.

#### Concepto Multi-chassis

RUTHMANN también confía en el concepto de chasis múltiple para el STEIGER® T 300 XS. La plataforma de trabajo se puede montar en diferentes chasis de 7,49 t hasta 8,6 t de Mercedes-Benz, MAN o Iveco.

#### Más carga en la cesta y ergonomía comprobado

La carga de la cesta se ha incrementado en otros 30 kg para alcanzar un máximo de 350 kg gracias al nuevo diseño del sistema telescópico estable del STEIGER® T 300 XS.

La cesta de trabajo habitual de la gama T es compatible con

otras cestas de trabajo de la misma gama. Se utiliza el moderno cockpit de RUTHMANN, con numerosas funciones cómodas, ergonómicas y datos operativos bien visualizados en tiempo real. Esto proporciona al operador de la plataforma de trabajo todos los datos relevantes en todo momento.

El STEIGER® T 300 XS se puede equipar con todas las cestas de trabajo de la gama, para por ejemplo poda de árboles y cestas aislantes o con la gran cesta de trabajo de 2,10 m de ancho.

El dispositivo giratorio de cesta robusto y probado de 2 x 90° también es estándar en el T 300 XS.

#### Gran rendimiento, seguro, robusto, estable

La RUTHMANN STEIGER® T 300 XS cumple todos los requisitos del mercado de gran rendimiento, reduciendo al mismo tiempo el peso total, sin comprometer la robustez y la rigidez de primera categoría. El nuevo modelo de RUTHMANN cuenta con un sistema de pluma de alta tecnología de acero de grano fino. También se ha optimizado la revolucionaria torre de "diseño de marco espacial" y el brazo telescópico multi-doblado.

#### Panel de control COCKPIT de última generación

El panel de control - conocido como el COCKPIT - también está disponible en este modelo. Es otro ejemplo de la perfección tecnológica en su mejor momento. La tecnología de control ultramoderna RUTHMANN está incorporada en el COCKPIT para una operación fácil, segura e intuitiva de STEIGER®.

#### Servicio técnico

El Servicio Técnico RUTHMANN es rápido, ágil y muy profesional, siendo por ello muy reconocido en España: Cuenta con unos 100 Electromecánicos e Ingenieros dedicados al Servicio Técnico en Europa y en España, Hotline 24/7, servicio remoto y logística de repuestos.

#### ¿PORQUÉ DESTACA DEL RESTO?

La plataforma sobre camión de 7,5 t más compacta y con el diagrama de trabajo más fuerte en el mercado.

