

Ficha Técnica

DINO XT/XTB II

Suba alto. Viaje ligero.



100% up to the job

- Alturas de trabajo 16-26m
- Brazos articulados para superar obstáculos y brazo telescópico de gran alcance
- Fiable y de fácil manejo

DINOlift
UP TO THE JOB

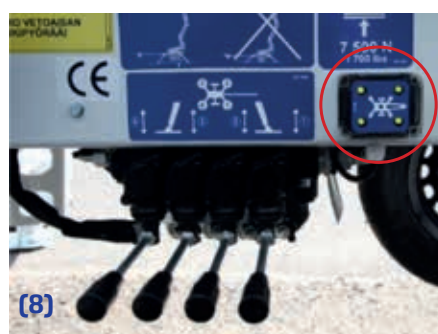
Características estándar en todos los modelos DINO XT/B II

- Sistema de conducción; fácil de mover en el lugar de trabajo. **(1)**
- Cesta con rotación hidráulica 180° * **(2)**
*) excepto 260XTD
- Cesta espaciosa de fácil acceso, capacidad 215 kg **(3)**
- Almohadillas estabilizadoras gran tamaño 280 x 360 mm
- Rotación continua de la pluma; fácil y funcional
- Estable para remolcar
- Configuración fácil y rápida; solución perfecta para trabajos de corta duración
- Controles fáciles de usar, claros e informativos **(4-5)**
- Potente cargador; La máquina se puede operar directamente al cargar las baterías (Serie XT B II)
- Baterías de alta capacidad, 4 x 6VDC, 235Ah. Trabaje un día con carga nocturna (Serie XT B II)



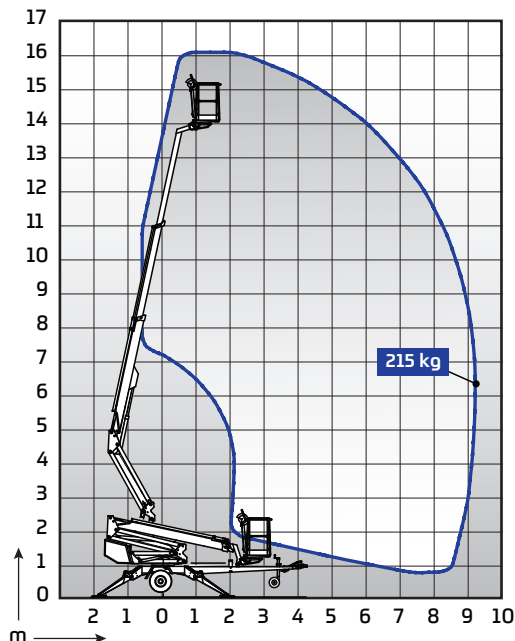
Opciones para todos los modelos DINO XT/B II

- Dirección por cable para conducir * **(6)**
*) de serie en 260XTD
- Controles con 2 joysticks **(7)**
- Indicador de soporte de estabilizadores **(8)**
- Motores diesel o gasolina* (XT II Series)
*) Motor gasolina estándar en 210XTII y 260 XTD
- Nivelación automática*
*) estándar en 260XTD
- Luces de trabajo LED
- Kit de placas para gatos estabilizadores 500x500x35mm
- Caja de herramientas / arnés con cerradura **(9)**
- Armario para herramientas y accesorios
- Rueda de repuesto
- Protección secundaria DINO SafeGuard
- Generador Honda de 2kW
+ soporte para cargar baterías 230VAC **(10)**
(Serie XT B II)



DINO 160XT/B II

- Alcance máximo con carga completa de la cesta
- Tamaño compacto, longitud de transporte de solo 6,15 m
- Peso total inferior a 2000 kg, incluido el motor (160XT II)

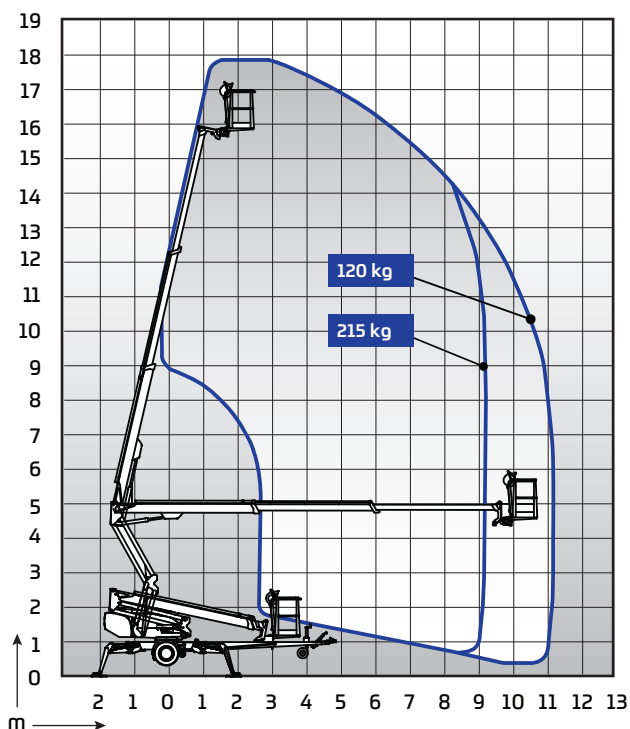


Especificaciones

	160XT II	160XTB II
Max. Altura de trabajo	16.00 m	16.00 m
Max. Altura plataforma	14.00 m	14.00 m
Max. Alcance	9.10 m	9.10 m
Ancho en operación	3.8 / 4.2 m	3.8 / 4.2 m
Carga Max.	215 kg	215 kg
Tamaño cesta	0.7 x 1.3 m	0.7 x 1.3 m
Rotación plataforma	Continuo	Continuo
Rotación cesta	180 °	180°
Control de brazo	Proporcional	Proporcional
Largo transporte	6.15 m	6.15 m
Ancho transporte	1.80 m	1.80 m
Alto transporte	2.30 m	2.31 m
Peso	1990 kg	2195 kg
Sistema de conducción	std	std
Toma CA en cesta x 2	std	std
Motor Eléctrico 110/230VAC	std	-
Motor gasolina	opción	-
Motor diesel	opción	-
Baterías 235 Ah	-	std
Motor DC	-	std
Pendiente superable	25 %	25 %

DINO 180XT/B II

- Estabilizadores tipo araña, gran capacidad de nivelación en terrenos inclinados
- Gran alcance 11,2 m / 120 kg, 9,1 m / 215 kg

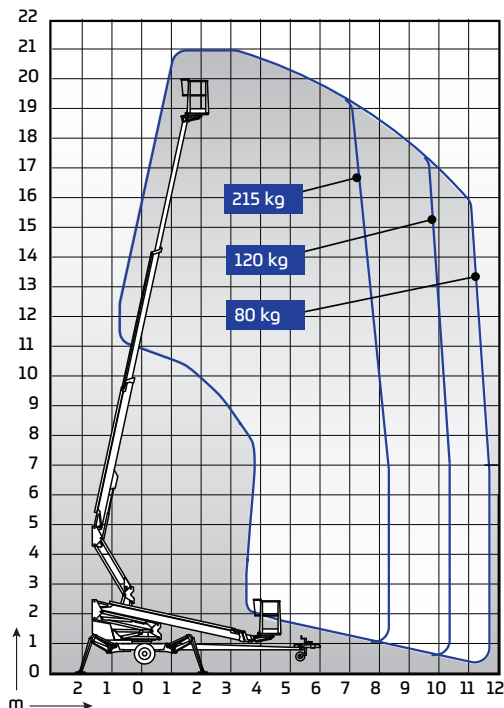


Especificaciones

	180XT II	180XTB II
Max. Altura de trabajo	18.00 m	18.00 m
Max. Altura plataforma	16.00 m	16.00 m
Max. Alcance	11.20 m	11.20 m
Ancho en operación	3.9 / 4.3 m	3.9 / 4.3 m
Carga Max.	215 kg	215 kg
Tamaño cesta	0.7 x 1.3 m	0.7 x 1.3 m
Rotación plataforma	Continuo	Continuo
Rotación cesta	180 °	180°
Control de brazo	Proporcional	Proporcional
Largo transporte	6.66 m	6.66 m
Ancho transporte	1.95 m	1.95 m
Alto transporte	2.30 m	2.30 m
Peso	2315 kg	2380 kg
Sistema de conducción	std	std
Toma CA en cesta x 2	std	std
Motor Eléctrico 110/230VAC	std	-
Motor gasolina	opción	-
Motor diesel	opción	-
Baterías 235 Ah	-	std
Motor DC	-	std
Pendiente superable	25 %	25 %

DINO 210XT/B II

- Estabilizadores tipo araña, gran capacidad de nivelación en terrenos inclinados
- Dos fuentes de alimentación de serie, 230VAC y motor de gasolina (diésel como opción)

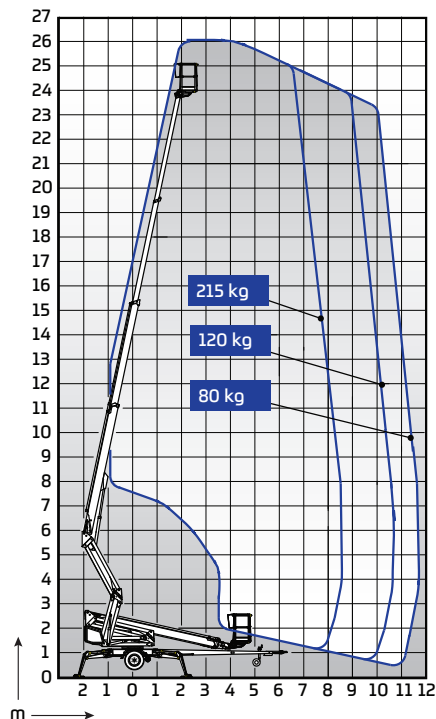


Especificaciones

	210XT II	210XTB II
Max. Altura de trabajo	21.00 m	21.00 m
Max. Altura plataforma	19.00 m	19.00 m
Max. Alcance	11.70 m	11.70 m
Ancho en operación	3.9 / 4.3 m	3.9 / 4.3 m
Carga Max.	215 kg	215 kg
Tamaño cesta	0.7 x 1.3 m	0.7 x 1.3 m
Rotación plataforma	Continuo	Continuo
Rotación cesta	180 °	180°
Control de brazo	Proporcional	Proporcional
Largo transporte	7.92 m	7.92 m
Ancho transporte	1.95 m	1.95 m
Alto transporte	2.33 m	2.33 m
Peso	2475 kg	2610 kg
Sistema de conducción	std	std
Toma CA en cesta x 2	std	std
Motor Eléctrico 110/230VAC	std	-
Motor gasolina	std	-
Motor diesel	opción	-
Baterías 235 Ah	-	std
Motor DC	-	std
Pendiente superable	25 %	25 %

DINO 260XTD

- Conducción, operación de estabilizadores y movimientos de la pluma desde la cesta
- Dos fuentes de alimentación de serie, 230VAC y motor de gasolina (diésel como opción)



Especificaciones

	260XTD
Max. Altura de trabajo	26.00 m
Max. Altura plataforma	24.00 m
Max. Alcance	11.70 m
Ancho en operación	4.40 / 4.85 m
Carga Max.	215 kg
Tamaño cesta	0.7 x 1.3 m
Rotación plataforma	Continuo
Rotación cesta	90 °
Control de brazo	Proporcional
Largo transporte	8.11 m
Ancho transporte	2.05 m
Alto transporte	2.43 m
Peso	3495kg
Sistema de conducción	std
Toma CA en cesta x 2	std
Motor Eléctrico 110/230VAC	std
Motor gasolina	std
Motor diesel	opción
Pendiente superable	25 %
Conducción desde la cesta	std

Distribuidor autorizado DINO:



Dinolift Oy | Raikkolantie 145 • FI-32210 LOIMAA, FINLAND

Tel: +358 (0)20 1772 400 • E-mail: info@dinolift.com

www.dinolift.com

Las especificaciones técnicas están sujetas a cambios sin previo aviso.

©Dinolift Oy | 2.10.2020